

Материалы МО раскосо-ремы  
Вер. ст. 0031 С. Кудряков  
Кудряков К.С.

УТВЕРЖДАЮ:

Ирина Владимировна ДДЗ  
Министр управления РМЭ  
Середа Е.С.  
«19» 10 2021 г.

Акт  
лесопатологического обследования № 107  
лесных насаждений Мари-Турекского лесничества (лесопарка)  
Республики Марий Эл (субъект Российской Федерации)

Способ лесопатологического обследования:

1. Визуальный

2. Инструментальный

Место проведения

Участковое лесничество	Урочище (дача)	Квартал	Выдел	Площадь, га	Лесопатологический выдел	Площадь лесопатологического выдела, га
Сендинское	Косолаповский лесной участок	35	22	2,9	1	0,04

Лесопатологическое обследование проведено на общей площади 0,04 га.

Кадастровый номер участка:

(для участков, предоставленных в постоянное (бессрочное) пользование, аренду)

Документ о праве пользования:

Договор аренды лесных участков № б/н от 13 марта 2008 года.

(тип документа о праве пользования, дата, номер, вид разрешенного использования лесов)

# 1. Визуальное (рекогносцировочное) лесопатологическое обследование:

наземное

дистанционное

1.1. На площади 0,04 га фактическая таксационная характеристика лесного насаждения соответствует (не соответствует) таксационному описанию (нужное подчеркнуть). Причины несоответствия неравномерность таксационных показателей.

1.2. Лесные насаждения с нарушенной и утраченной устойчивостью выявлены на площади      га:

Участковое лесничество	Урочище (дача)	Площадь, га		Причина ослабления (гибели)
		с нарушенной устойчивостью	с утраченной устойчивостью	
Сендинское	Косолаповский лесной участок	0,0	0,0	-

Состояние обследованных лесных насаждений приведено в приложении 1.1 к Акту

1.3. В обследованных лесных участках прогнозируется:

Прогноз	Площадь, га
Ослабление лесных насаждений	0,0
Усыхание лесных насаждений	0,0
Развитие очагов вредных организмов	0,0

1.4. Обнаружено загрязнение лесного участка отходами и выбросами: промышленными  бытовыми

Вид загрязнения	Размеры загрязнения			Объем, кубм	Площадь загрязнения, га
	Длина, м	Ширина, м	Высота, м		
-	-	-	-	-	-
-	-	-	-	-	-

## ЗАКЛЮЧЕНИЕ

Оценка текущего санитарного и лесопатологического состояния лесных насаждений: СКС насаждения - 1,16 (здоровое), в том числе СКС березы – 1,16.

Средневзвешенная категория состояния насаждений на площади 0,04 га не превышает 1,5, общий и текущий отпад не превышает двухкратного установленного по таблицам хода роста. Насаждения являются устойчивыми, назначения мероприятий по предупреждению распространения вредных организмов, в том числе профилактических мероприятий по защите лесов, а также агитационных и санитарно-оздоровительных мероприятий не требуется.

Участковое лесничество	Урочище (дача)	Квартал	Выдел	Площадь выдела, га	Лесопатологический выдел	Площадь лесопатологического выдела, га	Вид мероприятия	Рекомендуемый срок проведения мероприятия
-	-	-	-	-	-	-	-	-

Примечание: Лесопатологическое обследование на лесном участке проведено в связи с произошедшим на нем лесным пожаром (низовой устойчивый средней интенсивности) 08.07.2021 г.

Исполнитель работ по проведению лесопатологического обследования:

Инженер по лесосырьевым ресурсам ООО «Ямбатр»

Романов Николай Николаевич



Дата составления документа: 15 октября 2021 г. телефон (883634) 9-43-66

Приложение 1  
к акту лесопатологического обследования  
утвержденному Приказом Минприроды России  
от 09.11.2020 г. № 910

**Ведомость участков леса с выявленными несоответствиями таксационным описаниям**

Год проведения лесорейтинга	Номер квартала	Номер выдела	Площадь выдела, га	Целевое назначение лесов	Категория защитных лесов	ОЗУ	Источник данных	№ лесопатологического выдела	Площадь выдела, га	лесопатологического выдела, га	Таксационная характеристика										Заложено пробных площадей		
											состав	порода	возраст, лет	средняя высота, м	средний диаметр, см	тип леса	полнота	бонитет	запас, куб. м/га	количество, шт.	общая площадь, га		
2016	35	22	2,9	Э	-----	Участки леса вокруг насел. пунктов и садовод. обществ	ТО	-	-	-	5С1Е1ПЗБ	С	85	26	32	Елпш	0,5	1	210	-	-	-	
												Е		24	24								24
												П		23	20								20
												Б		26	30								30
							Ф	1	0,04		10Б*	Б	85	26	30	Елпш	0,3*	1	130	-	-		

Условные обозначения:

ТО - таксационные описания, Ф - фактическая характеристика лесного насаждения

Исполнитель работ по проведению лесопатологического обследования:

Инженер по лесосырьевым ресурсам ООО «Ямбатр»

Романов Николай Николаевич



Результаты проведения лесопатологических обследований насаждений за октябрь 2021 г.

Субъект Российской Федерации Республика Марий Эл . Лесничество Мари-Турекское .  
Участковое лесничество Сендинское . Урочище (лесная дача) Косолаповский лесной участок.

1	2	3	4	5	6	7	8	Таксационная характеристика лесного насаждения								18	Распределение деревьев по категориям состояния, % от запаса						Назначенные мероприятия																
								9	10	11	12	13	14	15	16		17	19	20	21	22	23	24	25	26	27	28	29	30	31	32	33	34	35	36				
Номер квартала	Номер выдела	Площадь выдела, га	Целевое назначение лесов	Категория защитных лесов	ОЗУ	Номер лесопатологического выдела	Площадь лесопатологического выдела, га	Состав	Порода	Возраст	Средняя высота, м	Средний диаметр, см	Тип леса	Плотность	Вонитет	Запас, куб. м/га	Число деревьев на временной пробной площади, шт	Без признаков ослабления	Ослабленные	Сильно ослабленные	Уыхающие	Свежий сухой	Свежий ветровал	Свежий бурелом	Старый сухой	Старый ветровал	Старый бурелом	Причина ослабления, повреждения	Подлежит рубке, % от запаса	Вид	Площадь, га								
35	22	2,9	эксплуатационные	-----			0,04	10	Б	85	26	30	Елпш/С2	0,3	1	130	---	84	-	16	-	19	20	21	22	23	24	25	26	27	28	29	30	31	32	33	34	35	36
							Итого										84	16																					

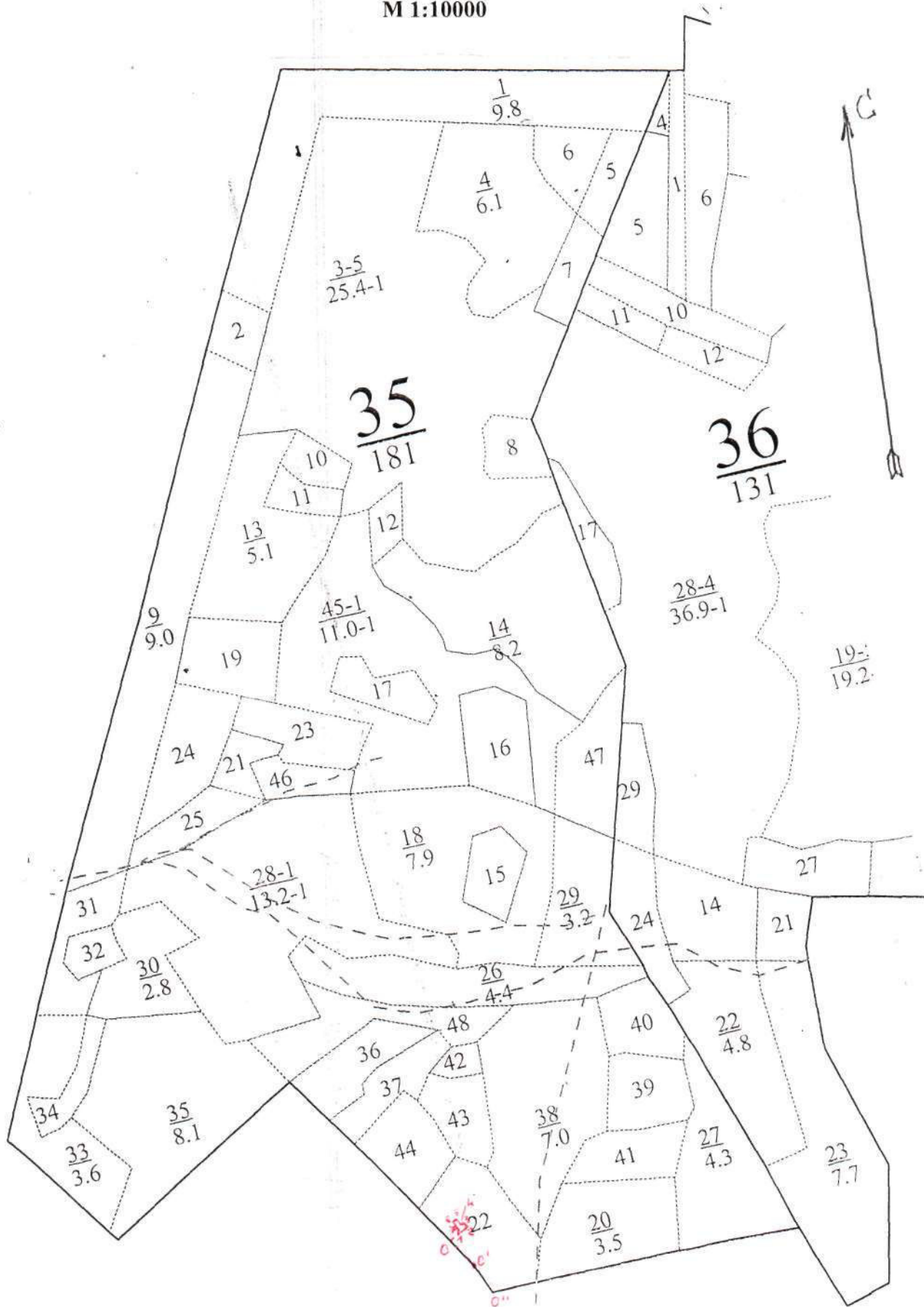
Условные обозначения: Н – деревья не подлежат рубке; Р – деревья подлежат рубке.

Инженер по лесосырьевым ресурсам ООО «Ямбатр»

Романов Николай Николаевич *Романов*

Дата составления документа: 15 октября 2021 г. телефон (883634) 9-43-66

**Абрис участка**  
квартал 35 выдел 22 Косолаповского лесного участка  
Сендинского участкового лесничества  
**М 1:10000**



Условные обозначения:  - границы лесопатологического выдела

№ выдела	Ленты (круговой площадки) перечёта			
	№ ленты (площадки)	длина, м	ширина, м	радиус, м
22				
Итого:				<b>0,04</b>

### Пространственное размещение лесопатологических выделов

(включается в Акт при выделении лесопатологических выделов, для указания пространственного расположения поврежденных и погибших насаждений)

Номера точек	Координаты		Длина, м
0''	56.83620	049.74133	58
0'	56.83670	049.74097	63
0	56.83721	049.74044	21
1	56.83730	049.74075	25
2	56.83738	049.74115	8
3	56.83744	049.74106	12
4	56.83747	049.74086	12
5	56.83758	049.74078	4
6	56.83757	049.74070	26
7	56.83732	049.74080	3

Инженер по лесосырьевым ресурсам ООО «Ямбатр»

Романов Николай Николаевич 

Дата составления документа: 15 октября 2021 г. телефон (883634) 9-43-66

№ выдела	Площадь, га	Состав, подрост, подлесок покров, почва, рельеф, особенности выдела. Отметка о порослевом происхождении. Наименование категории не зазеленных земель. Характеристика лесных культур. Кадастровая оценка	Я	Высота друса, м	Элемент леса	Возраст, лет	Высота, м	Диаметр, см	Классе возраста, ед.	Группа возраста, ед.	Классе бонитета, ед.	Тип леса	Плотнота, 0,1 ед.	Сумма площадей сечений, м²	Запас сырораствущего леса, м³				Классе товарности, ед.	Запас на выделе, м³				Хозяйственные мероприятия
															на 1 га.	общий на выделе	в т.ч. по составным породам	Классе		сухостоя (старого)	Резин	единичные деревья	захламлен	
1	2	3	4	5	6	7	8	9	10	11	12	13	14	15	16	17	18	19	20	21	22	23	24	25

21 0,8 50С3Б1Е1П 1 9 Ос 10 10 8 1 1 1 Спш 0,7 12 50 48 20 1 1 8 4

1 1 Б 10 9 8 1 1 Е 30 4 4 4 4 1 1 12 1 1 1

1 1 П 30 4 4 1 1 П 30 4 4 1 1 1 1 4 1 1 1

7С2Ос1Е 9 26 С 80 26 30 10 10 6 1 1 3 3 2 2 1 1

9 Ос 80 26 30 1 1 Е 80 24 26 1 1 1 1 1 1 1 1

Подлесок: Р редкий;

Повреждения: болезнями леса; поврежденная порода; осина; вид болезни: ложный трутовик; степень повреждения: степень: слабая;

22 2,9 5С1Е1П3Б 1 26 С 85 26 32 5 4 1 Елш 0,5 18 210 609 305 1 1 1 1 1 1

1 Е 85 24 24 1 1 П 85 23 20 1 1 1 1 61 1 1 1

1 Б 85 26 30 1 1 Б 85 26 30 1 1 1 1 183 2 2 2

Подрост состав: 6Б4П; возраст: 30; высота: 3 м; 3,0 тыс шт./га; оценка: благонадежный; Подлесок: Р редкий;

ОЗУ: участки леса вокруг насел. пунктов и саловод. обществ.;

Лесная инфраструктура: егусе. Существует; наименование: кварталный столб; состояние: Неуд.; мероприятия: Изготов. и установка;

23 2 4Б3Ос1Е1П1С+Лп 1 22 Б 50 23 24 5 2 1 Елш 0,5 14 140 280 112 2 2 20

1 Ос 50 23 26 1 1 Е 50 21 20 1 1 1 1 84 3 3 3

1 П 50 21 20 1 1 П 50 21 20 1 1 1 1 28 1 1 1

1 П 50 21 20 1 1 П 50 21 20 1 1 1 1 28 3 3 3

1 С 50 21 20 1 1 С 50 21 20 1 1 1 1 28 1 1 1

1 Лп 40 18 16 1 1 Лп 40 18 16 1 1 1 1 28 2 2 2

24 2,6 3Е2П2Е2П1Б 1 23 Е 100 27 34 5 4 1 Елш 0,3 11 120 312 94 1 1 1

1 П 100 27 32 1 1 П 100 27 32 1 1 1 1 62 3 3 3

1 Е 50 20 20 1 1 Е 50 20 20 1 1 1 1 62 1 1 1

1 П 50 18 18 1 1 П 50 18 18 1 1 1 1 62 3 3 3

1 Б 50 22 20 1 1 Б 50 22 20 1 1 1 1 31 2 2 2

Подросст состав: 10Е; возраст: 15; высота: 2 м; 3,0 тыс шт./га; оценка: благонадежный; Подлесок: Р редкий;

25 1,4 5С2Е1П2Б 1 25 С 80 25 28 4 3 1 Елш 0,3 11 120 168 84 1 1 1

1 Е 80 25 28 1 1 Е 80 25 28 1 1 1 1 34 1 1 1

1 П 80 25 28 1 1 П 80 25 28 1 1 1 1 17 3 3 3

1 Б 80 25 28 1 1 Б 80 25 28 1 1 1 1 34 2 2 2

Подросст состав: 6Ос1Лп3Е; возраст: 2; высота: 1 м; 1,0 тыс шт./га; оценка: благонадежный; Подлесок: Р редкий;